

La rétroaction: au cœur d'un processus d'évaluation qui soutient réellement la réussite en stage

Myriam Girouard-Gagné
Doctorante en éducation
Conseillère pédagogique au CPU



Cette ressource est mise à disposition selon les termes de la [licence Creative Commons Attribution 4.0 International](https://creativecommons.org/licenses/by/4.0/).

Université 
de Montréal


Myriam Girouard-Gagné

- Doctorante en mesure et évaluation, Faculté des Sciences de l'Éducation, Université de Montréal
- Chargée de cours
- Technopédagogue et conseillère pédagogique au CPU
- Anciennement enseignante au primaire



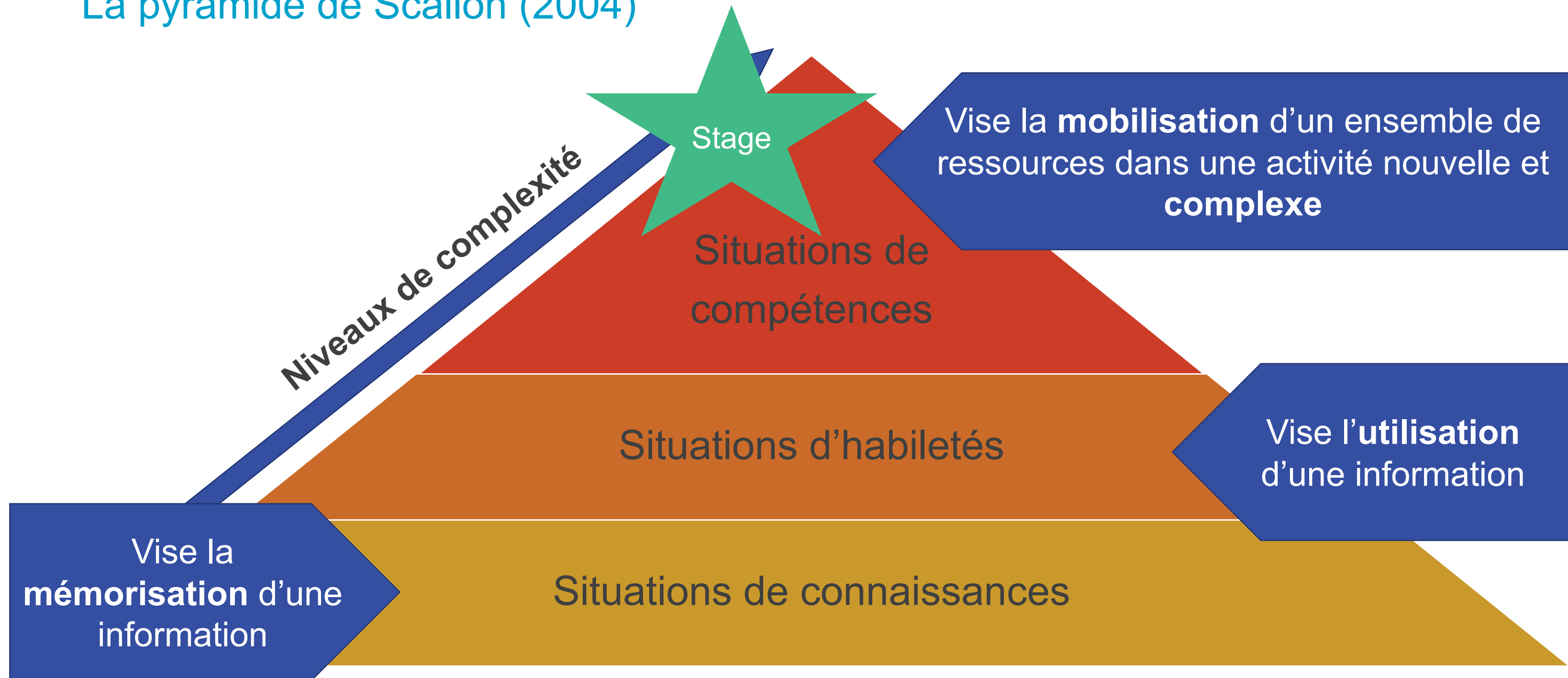


Plan de la présentation

1. Le stage: la mobilisation des compétences dans un contexte authentique
 2. L'évaluation: un processus pour soutenir le développement des compétences
 3. La rétroaction: comment faire pour rétroagir au mieux dans un contexte de stage
- 

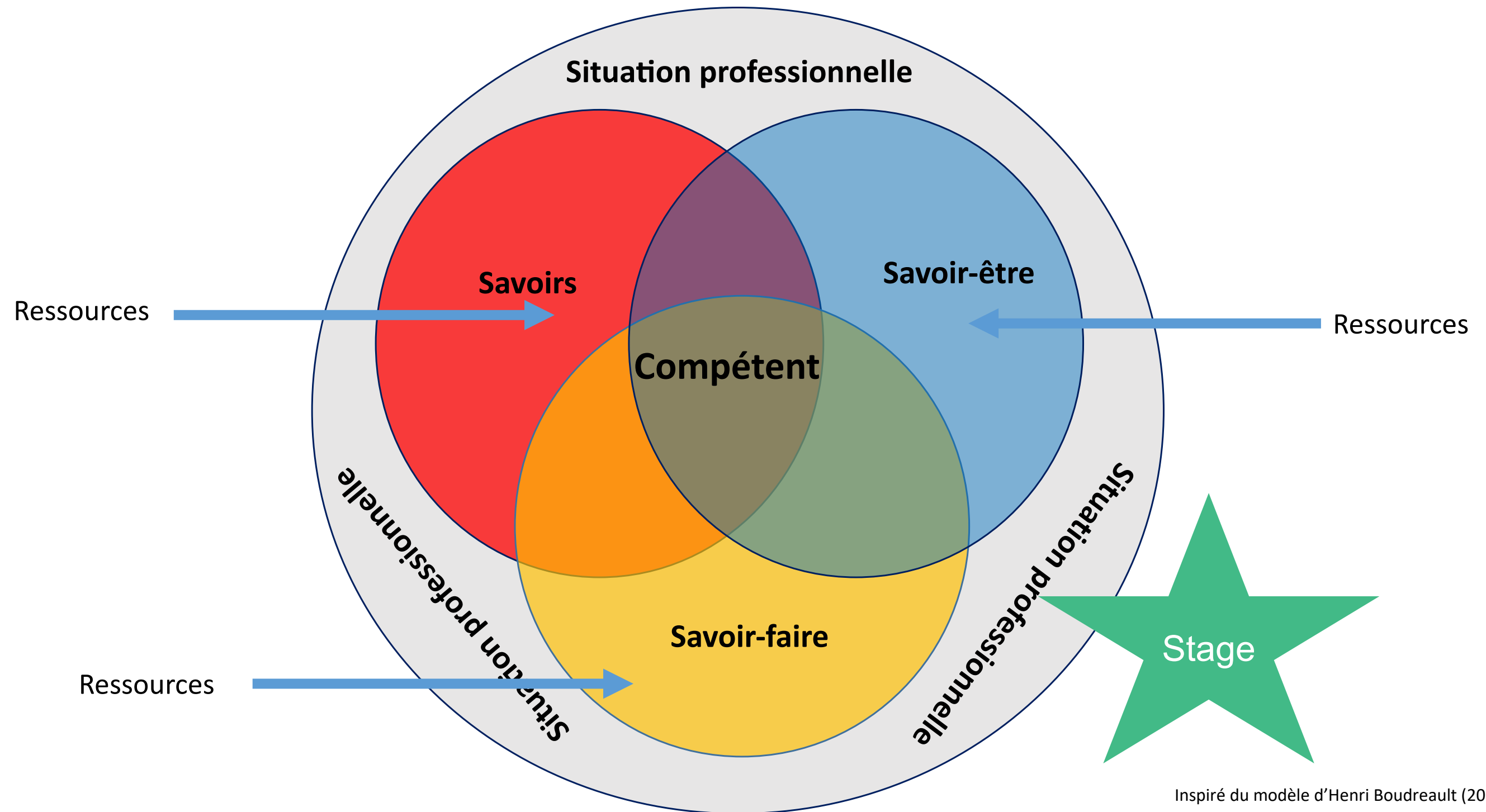
La mobilisation des compétences dans un contexte authentique

La pyramide de Scallon (2004)



La mobilisation des compétences dans un contexte authentique

La compétence « savoir agir »

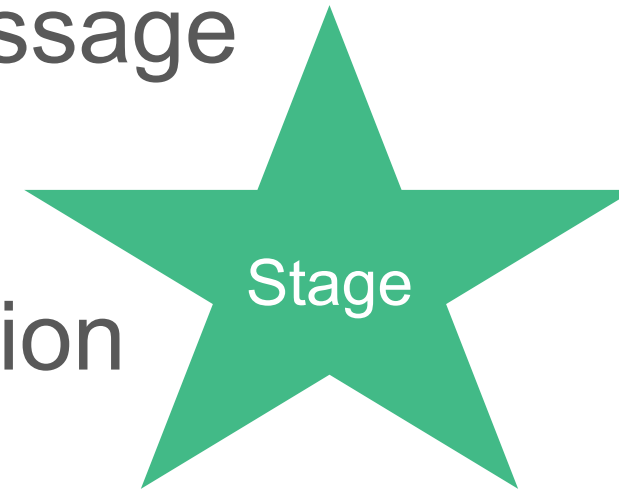


Inspiré du modèle d'Henri Boudreault (2002)

L'évaluation: un processus pour soutenir le développement des compétences

L'approche de l'évaluation qui soutient l'apprentissage (ÉsA)

- Évaluation-soutien d'apprentissage (Allal et Laveault, 2009)
 - Évaluation intégrée à l'apprentissage
 - Apprenants actifs
 - Rétroactions utiles à l'amélioration
 1. Où Suis-je?
 2. Où vais-je?
 3. Comment m'y rendre?




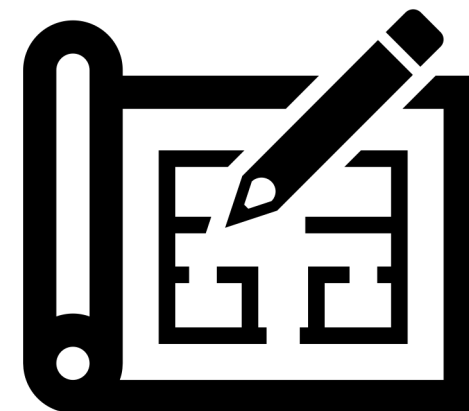
À quels moments donnez-vous de la rétroaction?
Sous quelles formes?



Le modèle de Hattie et Timperley (2007)

4 types de rétroaction

- Sur la tâche
- En lien avec le traitement de la tâche
- En lien avec l'autorégulation
- En lien avec  personne elle-même



La métacognition

Un objectif sous-jacent

« Être conscient de ce que l'on sait,
comprendre comment nous avons appris
ce que nous savons, pouvoir reproduire
consciemment ces processus dans un
autre contexte... »

Barth, 2005

Le cycle de la métacognition

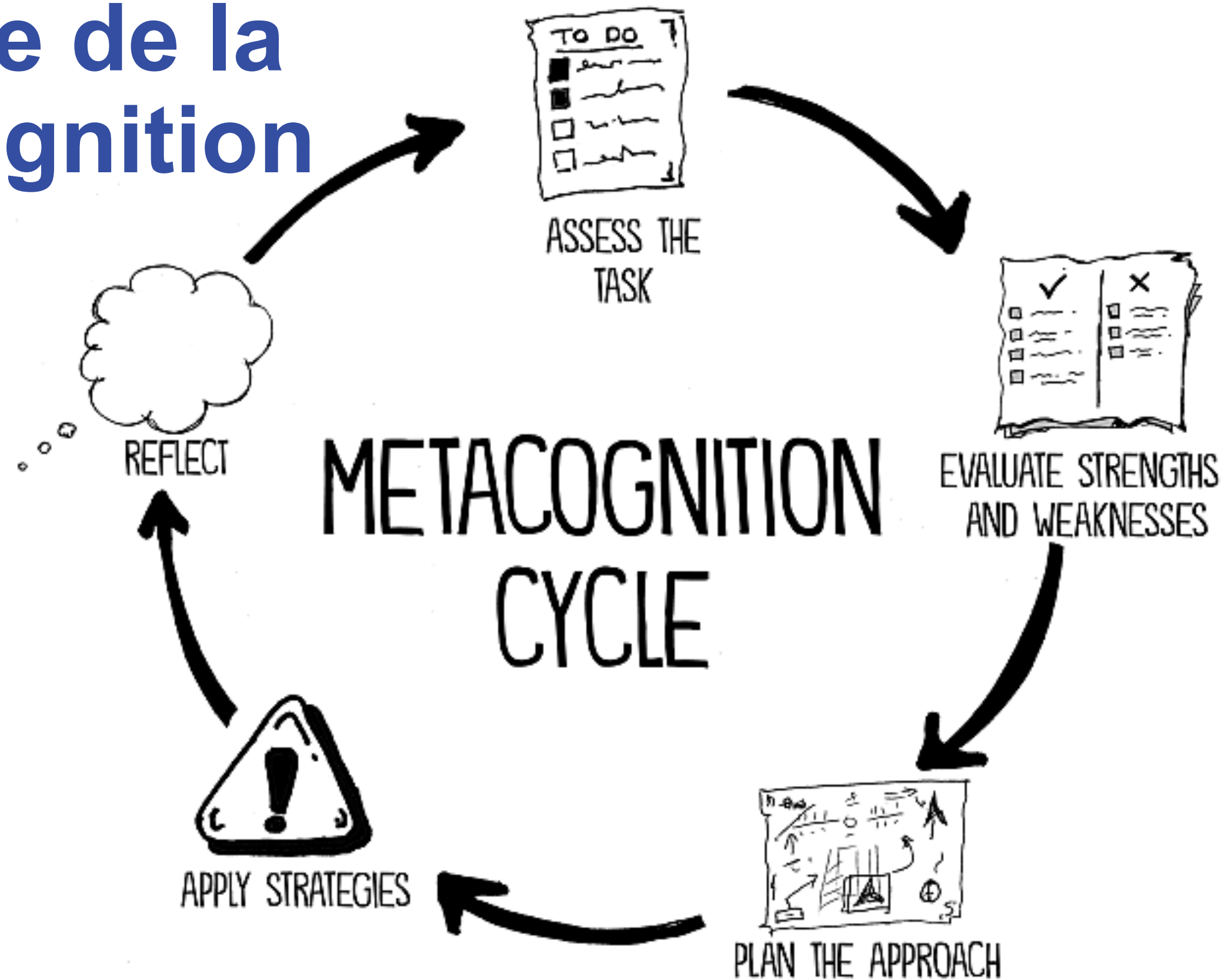
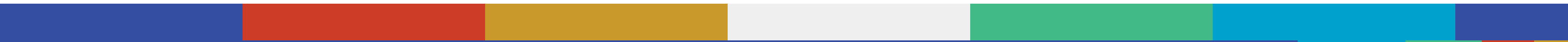


Image: John Spencer

Adapté de : *Self-Directed Learning* tiré de : Ambrose, S.A. Bridges, M.W. Di Pietro, Lovett, M.C., & Norman, M.K. (2010) *How learning works: 7 research-based principles for smart teaching*. San Francisco, CA.

Question favorisant la métacognition

- Comment pourrais-tu être plus efficace dans *cette situation* ?
- Si tu devais refaire *telle action*, qu'est-ce que tu pourrais aussi ajouter?
- Comment penses-tu que *cet aspect* aurait pu être abordé ?



Rétroaction orale ou écrite ?

Orale

- Souvent préférée et mieux perçue par les étudiants
- Peut survenir rapidement après le travail/tâche
- Permet le dialogue enseignant-apprenant
- Difficile de le donner à tous les étudiants
- L'enseignant doit prendre quelques secondes pour réfléchir avant de l'exprimer

Écrite

- Permet à l'enseignant de bien réfléchir
- Plus précise
- Parvient plus tard (parfois trop) à l'étudiant
- Peut mener à l'incompréhension et la frustration si pas assez claire ou précise
- À sens unique seulement

Stage
?



La méthode « sandwich »

Élément positif	Débuter avec une force de l'étudiant
Défis	Donner des suggestions précises pour améliorer le travail
Élément positif	Terminer sur une note positive

Par exemple...

- « *L'élément numéro 3 est très bien développé. Les idées qui y sont liées sont claires et on comprend facilement le point énoncé* »
- « *Ajouter les éléments X et Y dans la définition de tel concept* »
- « *Cette réflexion est tout à fait juste et résume bien les propos de l'auteur* »



Création d'une banque de rétroactions



À éviter

- La comparaison entre les étudiants
- Rétroaction vague et ambiguë
- Rétroaction trop axée sur les aspects négatifs
- Aspects portants sur la personne elle-même



Image stockée Mac Windows



ATTENTION : Une mauvaise rétroaction peut...

- Ralentir la progression
- Enfoncer l'apprenant davantage dans son incompréhension
- Agir comme un frein à la motivation
- Diminuer le sentiment d'auto-efficacité



Photo de [Inzmam Khan](#) provenant de [Pexels](#)

Et surtout ...

Les étudiants doivent sentir que **vous faites équipe avec eux** afin de leur fournir tout ce qui est possible pour **optimiser leur apprentissage**

(Ramani et Krackov, 2012)



RÉFÉRENCES

- Barth, B.-M. (2005). Métacognition et socioconstructivisme. *Revue Virage : Comprendre la métacognition*. Vol.7. N°5, p. 6
- Black, P. et Wiliam, D. (2009). Developing the theory of formative assessment. *Educational Assessment, Evaluation and Accountability(formerly: Journal of Personnel Evaluation in Education)*, 21(1), 5-31. <https://doi.org/10.1007/s11092-008-9068-5>
- Boudreault, H. (2002). Comment développer sa compétence en développant celle des élèves?. *Vie pédagogique*, 124, 9-11.
- Durand, M. J., & Chouinard, R. (2012). *L'évaluation des apprentissages: De la planification de la démarche à l'évaluation des résultats*. Éditions MD.
- Durand, M. J., & Loye, N. (2014). *L'instrumentation pour l'évaluation: La boîte à outils de l'enseignant évaluateur*. Éditions Hurtubise.
- Hattie, J. et Timperley, H. (2007). The Power of Feedback. *Review of educational research*, 77(1), 81-112. <https://doi.org/10.3102/003465430298487>
- Ramani, S., & Krackov, S. K. (2012). Twelve tips for giving feedback effectively in the clinical environment. *Medical teacher*, 34(10), 787-791.
- Scallon, G. (2004). *L'évaluation des apprentissages dans une approche par compétences*. Brussels: De Boeck Université.
- Wingate, U. (2010). The impact of formative feedback on the development of academic writing. *Assessment & Evaluation in Higher Education*, 35(5), 519-533

